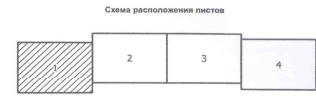
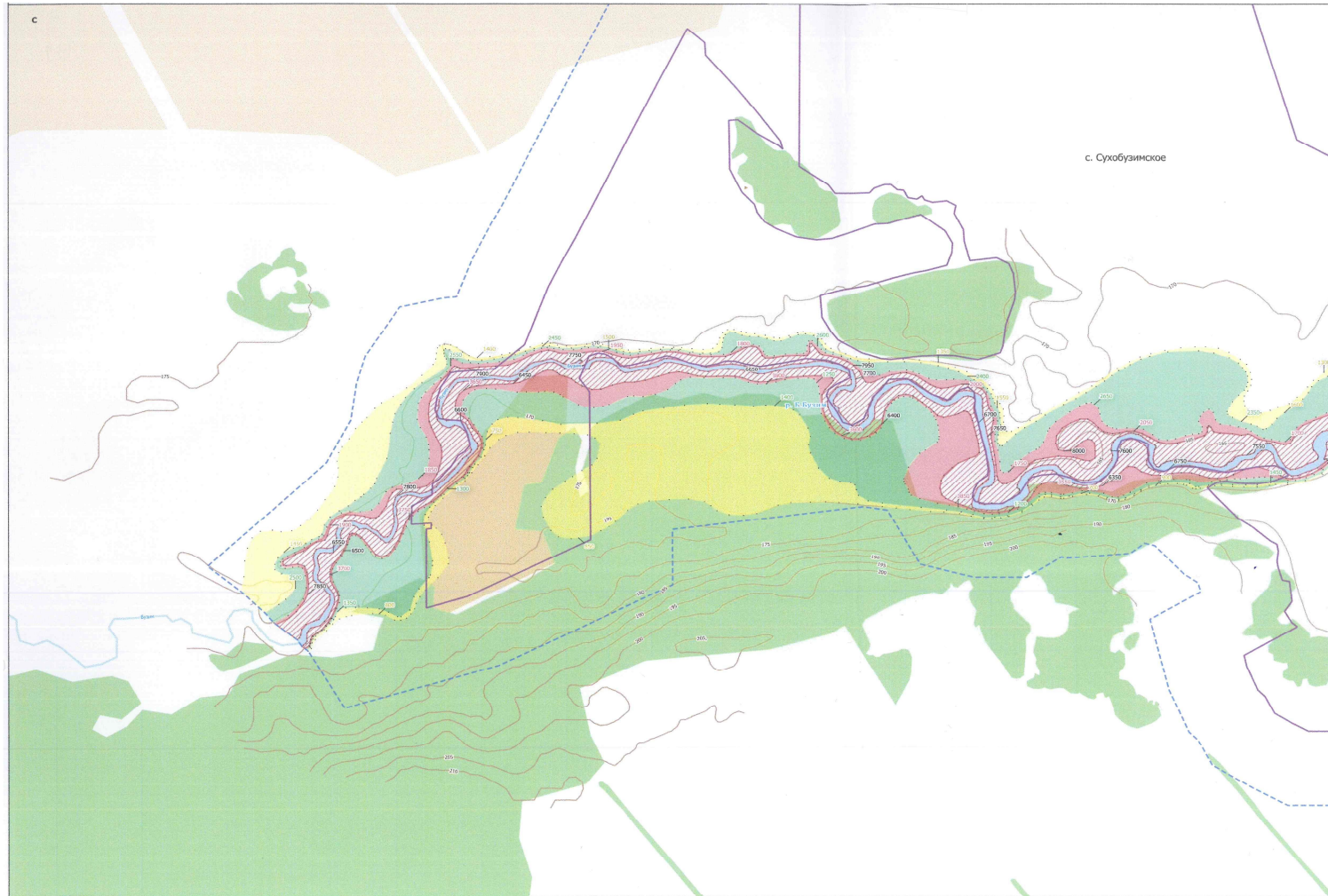


Карта расположения границ зон затопления, подтопления территорий, прилегающих к рекам Большой Бузим, Сухой Бузим, в границах с. Сухобузимское Сухобузимского района Красноярского края

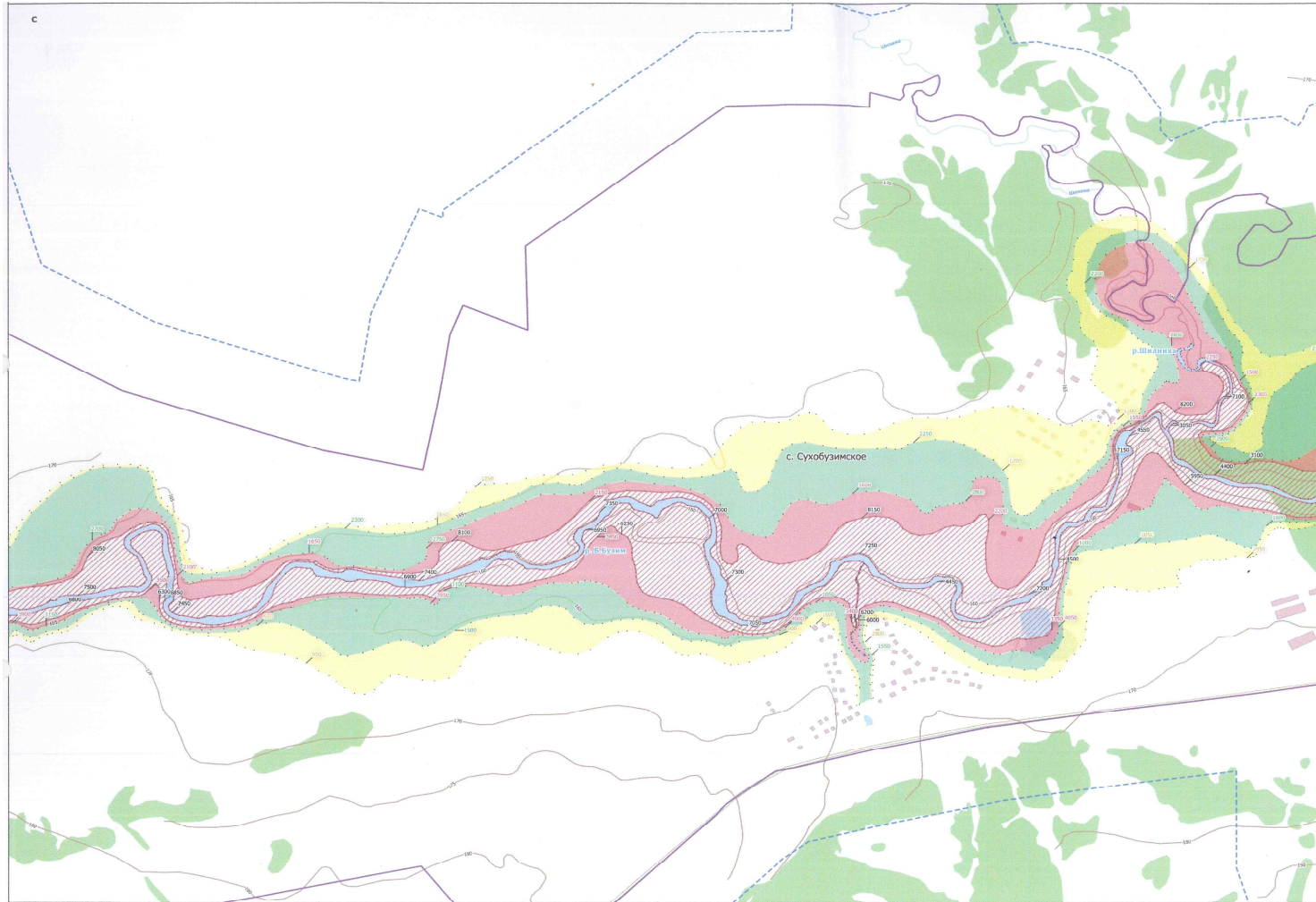


**Условные обозначения**

- Зона затопления территорий, прилегающих к незарегулированным рекам Б.Бузим, Сухой Бузим, затопляемых при паводках и половодьях 1% обеспеченности с учетом фактически затопляемых территорий за предыдущие 100 лет наблюдений
- Зона подтопления территорий, прилегающих к зоне затопления (территории сильного подтопления - при глубине залегания грунтовых вод менее 0,3 метра)
- Зона подтопления территорий, прилегающих к зоне затопления (территории умеренного подтопления - при глубине залегания грунтовых вод от 0,3 - 0,7 до 1,2 - 2 метров от поверхности)
- Зона подтопления территорий, прилегающих к зоне затопления (территории слабого подтопления - при глубине залегания грунтовых вод от 2 до 3 метров)
- Водный объект
- Граница кадастрового квартала
- Граница населенного пункта
- Граница перспективной застройки
- Граница земельных участков, учтенных в ЕГРН
- Номер кадастрового квартала
- Обозначение земельных участков, учтенных в ЕГРН

Масштаб 1:5000

Карта расположения границ зон затопления, подтопления территорий, прилегающих к рекам Большой Бузим, Сухой Бузим, в границах с. Сухобузимское Сухобузимского района Красноярского края



**Условные обозначения**

- Зона затопления территорий, прилегающих к нерегулируемым рекам Б.Бузим, Сухой Бузим, затопляемых при паводках 1% обеспеченности с учетом фактически затопляемых территорий за предыдущие 100 лет наблюдений
- Зона подтопления территорий, прилегающих к зоне затопления (территории сильного подтопления - при глубине залегания грунтовых вод менее 0,3 метра)
- Зона подтопления территорий, прилегающих к зоне затопления (территории умеренного подтопления - при глубине залегания грунтовых вод от 0,3 - 0,7 до 1,2 - 2 метров от поверхности)
- Зона подтопления территорий, прилегающих к зоне затопления (территории слабого подтопления - при глубине залегания грунтовых вод от 2 до 3 метров)
- Водный объект
- Граница кадастрового квартала
- Граница населенного пункта
- Граница перспективной застройки
- Граница земельных участков, учтенных в ЕГРН
- Номер кадастрового квартала
- Обозначение земельных участков, учтенных в ЕГРН



Карта расположения границ зон затопления, подтопления территорий, прилегающих к рекам Большой Бузим, Сухой Бузим, в границах с. Сухобузимское Сухобузимского района Красноярского края

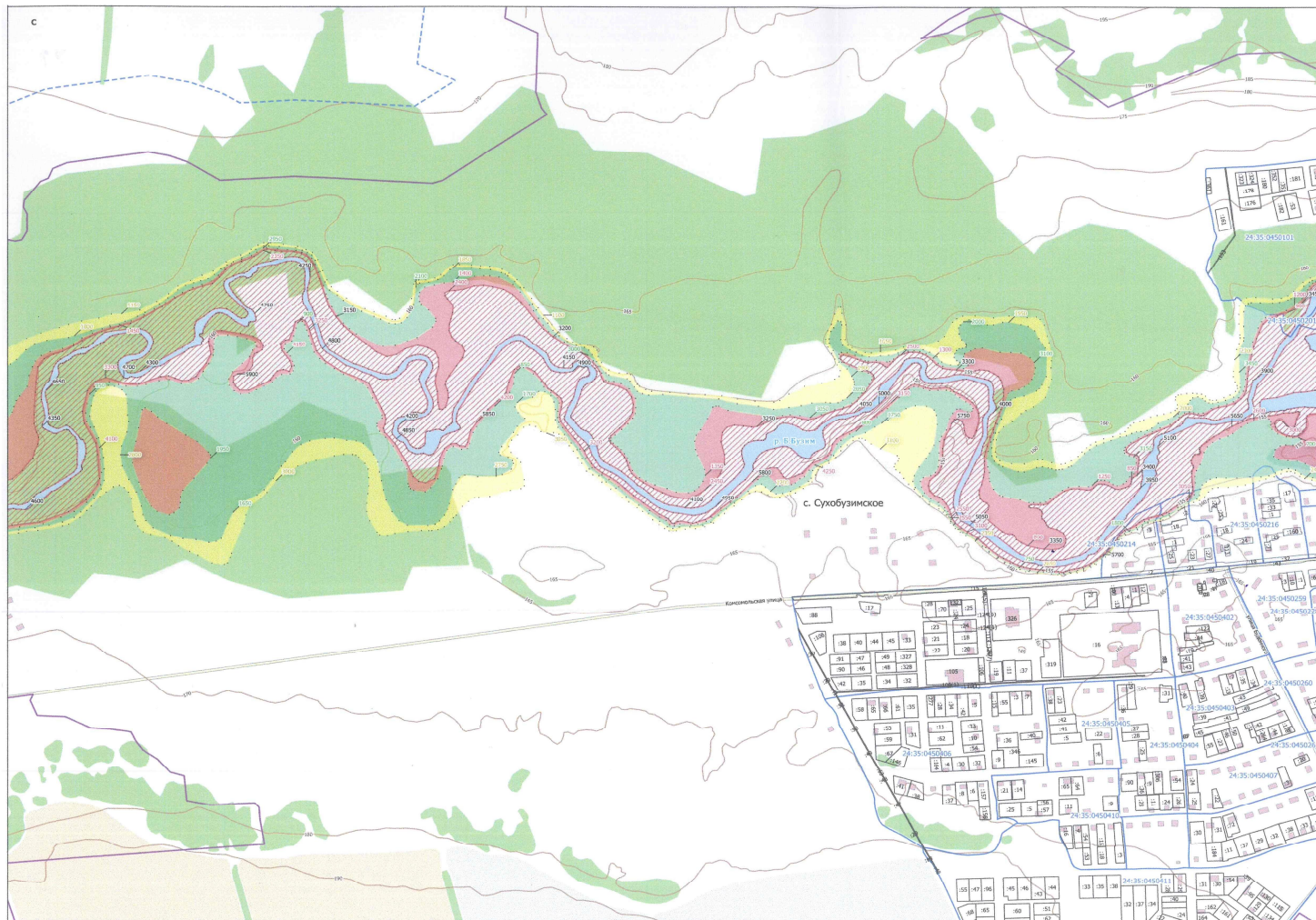


Схема расположения листов



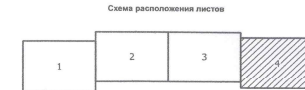
**Условные обозначения**

- Зона затопления территорий, прилегающих к нерегулируемым рекам Б.Бузим, Сухой Бузим, затопляемых при паводках 1% обеспеченности с учетом фактически затопляемых территорий за предыдущие 100 лет наблюдений
- Зона подтопления территорий, прилегающих к зоне затопления (территории сильного подтопления - при глубине залегания грунтовых вод менее 0,3 метра)
- Зона подтопления территорий, прилегающих к зоне затопления (территории умеренного подтопления - при глубине залегания грунтовых вод от 0,3 - 0,7 до 1,2 - 2 метров от поверхности)
- Зона подтопления территорий, прилегающих к зоне затопления (территории слабого подтопления - при глубине залегания грунтовых вод от 2 до 3 метров)
- Водный объект
- Граница кадастрового квартала
- Граница населенного пункта
- Граница перспективной застройки
- Граница земельных участков, учтенных в ЕГРН

1:18 - Номер кадастрового квартала  
1:18 - Обозначение земельных участков, учтенных в ЕГРН



Карта расположения границ зон затопления, подтопления территорий, прилегающих к рекам Большой Бузим, Сухой Бузим, в границах с. Сухобузимское Сухобузимского района Красноярского края



Масштаб 1:5000

**Условные обозначения**

- Зона затопления территорий, прилегающих к незарегулированным рекам Б.Бузим, Сухой Бузим, затопляемых при половодьях и паводках 1% обеспеченности с учетом фактически затопляемых территорий за предыдущие 100 лет наблюдений
- Зона подтопления территорий, прилегающих к зоне затопления (территории сильного подтопления - при глубине залегания грунтовых вод менее 0,3 метра)
- Зона подтопления территорий, прилегающих к зоне затопления (территории умеренного подтопления - при глубине залегания грунтовых вод от 0,3 - 0,7 до 1,2 - 2 метров от поверхности)
- Зона подтопления территорий, прилегающих к зоне затопления (территории слабого подтопления - при глубине залегания грунтовых вод от 2 до 3 метров)
- Водоный объект
- Граница кадастрового квартала
- Граница населенного пункта
- Граница перспективной застройки
- Граница земельных участков, учтенных в ЕГРН

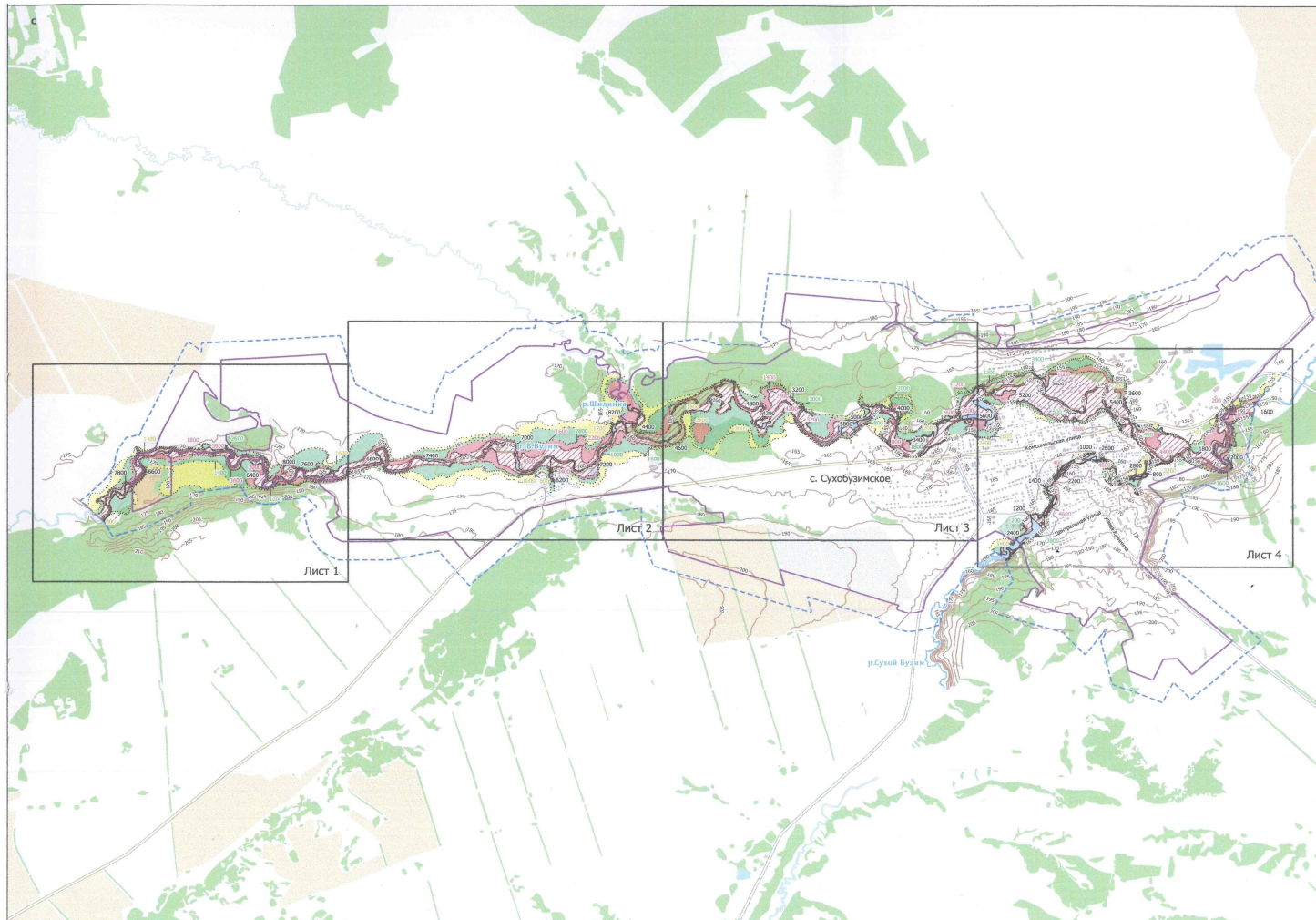
04:01:02001 - Номер кадастрового квартала  
24 - Обозначение земельного участка, учтенных в ЕГРН



Карта расположения границ зон затопления, подтопления территорий, прилегающих к рекам Большой Бузим, Сухой Бузим, в границах с. Сухобузимское Сухобузимского района Красноярского края

Приложение к решению  
№ \_\_\_\_\_ от \_\_\_\_\_

Схема расположения листов



Масштаб 1:21000

**Условные обозначения**

- Зона затопления территорий, прилегающих к нерегулируемым рекам Б.Бузим, Сухой Бузим, затопляемых при половодьях и паводках 1% обеспеченности с учетом фактически затопляемых территорий за предыдущие 100 лет наблюдений
  - Зона подтопления территорий, прилегающих к зоне затопления (территории сильного подтопления - при глубине залегания грунтовых вод менее 0,3 метра)
  - Зона подтопления территорий, прилегающих к зоне затопления (территории умеренного подтопления - при глубине залегания грунтовых вод от 0,3 - 0,7 до 1,2 - 2 метров от поверхности)
  - Зона подтопления территорий, прилегающих к зоне затопления (территории слабого подтопления - при глубине залегания грунтовых вод от 2 до 3 метров)
  - Водный объект
  - Граница кадастрового квартала
  - Граница населенного пункта
  - Граница перспективной застройки
  - Граница земельных участков, учтенных в ЕГРН
- 040100001 - Номер кадастрового квартала  
040100001/001 - Обозначение земельного участка, учтенных в ЕГРН