

Карта расположения границ зон затопления, подтопления территорий, прилегающих к рекам Большой Бузим, Самыса, в границах с. Высотино Сухобузимского района Красноярского края

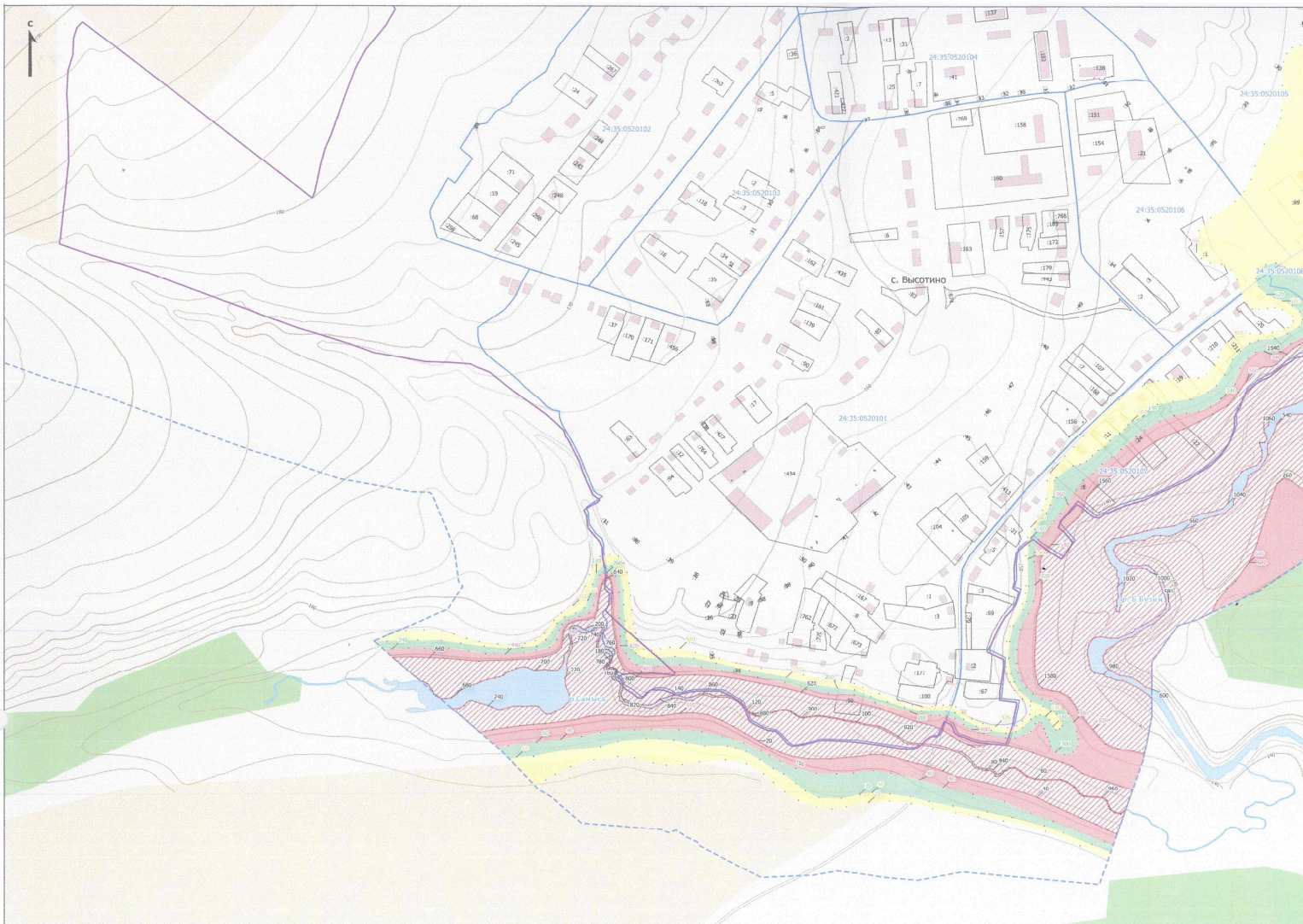
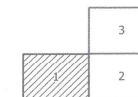


Схема расположения листов



Масштаб 1:6000

**Условные обозначения**

- Зона затопления территорий, прилегающих к нерегулируемому р. Б.Бузим, р. Самыса, затопляемых при половодьях и паводках 1% обеспеченности с учетом фактически затопляемых территорий за предыдущие 100 лет наблюдений
  - Зона подтопления территорий, прилегающих к зоне затопления (территории сильного подтопления - при глубине залегания грунтовых вод менее 0,3 метра)
  - Зона подтопления территорий, прилегающих к зоне затопления (территории умеренного подтопления - при глубине залегания грунтовых вод от 0,3 - 0,7 до 1,2 - 2 метров от поверхности)
  - Зона подтопления территорий, прилегающих к зоне затопления (территории слабого подтопления - при глубине залегания грунтовых вод от 2 до 3 метров)
  - Водный объект
  - Граница населенного пункта
  - Граница перспективной застройки
  - Граница кадастрового квартала
  - Граница земельных участков, учтенных в ЕГРН
- 42401:04001 - Номер кадастрового квартала  
109 - Обозначение земельных участков, учтенных в ЕГРН

Карта расположения границ зон затопления, подтопления территорий, прилегающих к рекам Большой Бузим, Самыса в границах с. Высотино Сухобузимского района Красноярского края

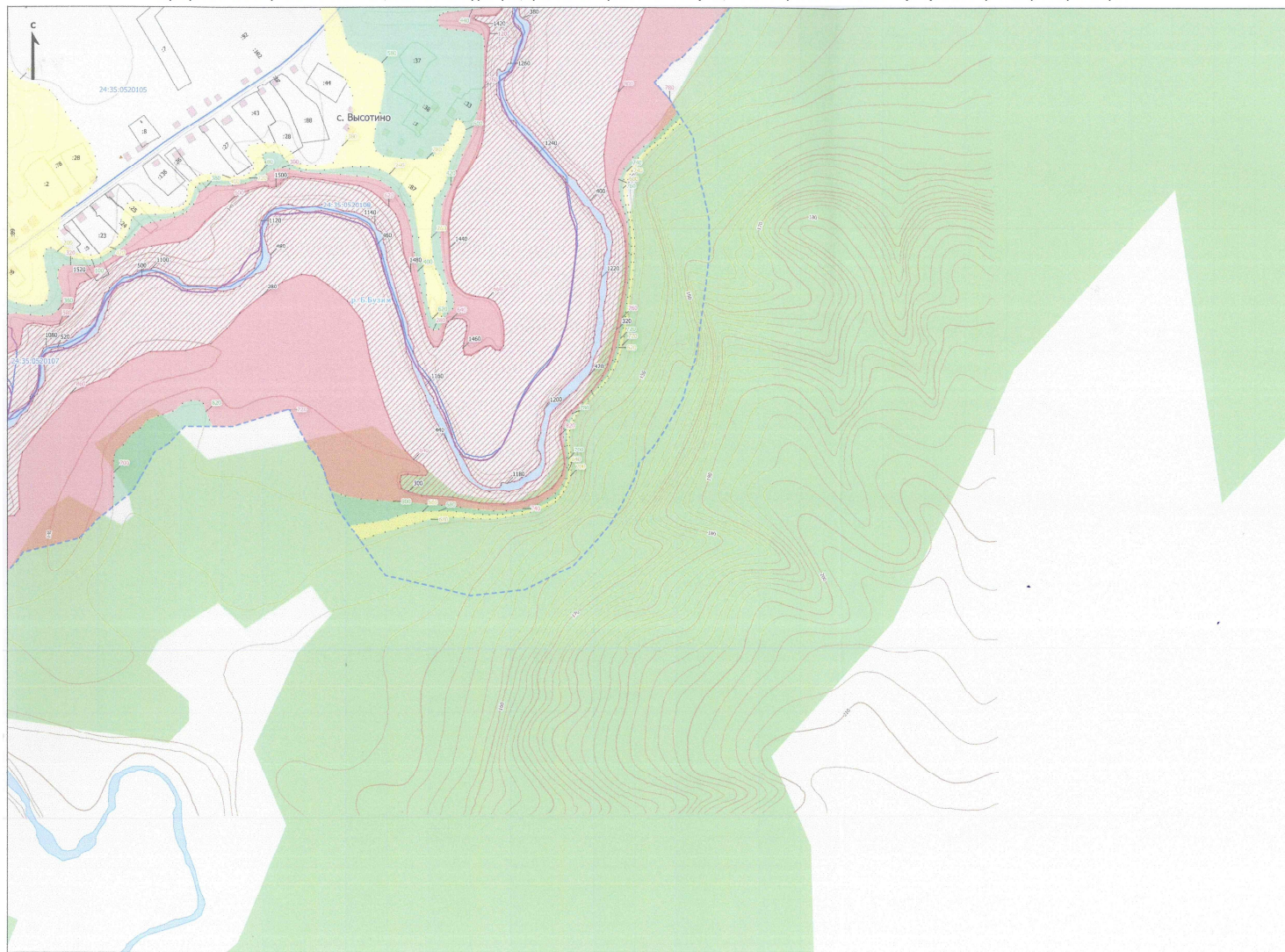
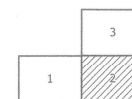


Схема расположения листов



Масштаб 1:6000

**Условные обозначения**

- Зона затопления территорий, прилегающих к нерегулируемым р. Б.Бузим, р. Самыса, затопляемых при половодьях и лавоках 1% обеспеченности с учетом фактически затопляемых территорий за предыдущие 100 лет наблюдений
- Зона подтопления территорий, прилегающих к зоне затопления (территории сильного подтопления - при глубине залегания грунтовых вод менее 0,3 метра)
- Зона подтопления территорий, прилегающих к зоне затопления (территории умеренного подтопления - при глубине залегания грунтовых вод от 0,3 - 0,7 до 1,2 - 2 метров от поверхности)
- Зона подтопления территорий, прилегающих к зоне затопления (территории слабого подтопления - при глубине залегания грунтовых вод от 2 до 3 метров)
- водный объект
- граница населенного пункта
- граница перспективной застройки
- граница кадастрового квартала
- граница земельных участков, учтенных в ЕГРН
- Номер кадастрового квартала
- Обозначение земельных участков, учтенных в ЕГРН

Карта расположения границ зон затопления, подтопления территорий, прилегающих к рекам Большой Бузим, Самыса в границах с. Высотино Сухобузимского района Красноярского края

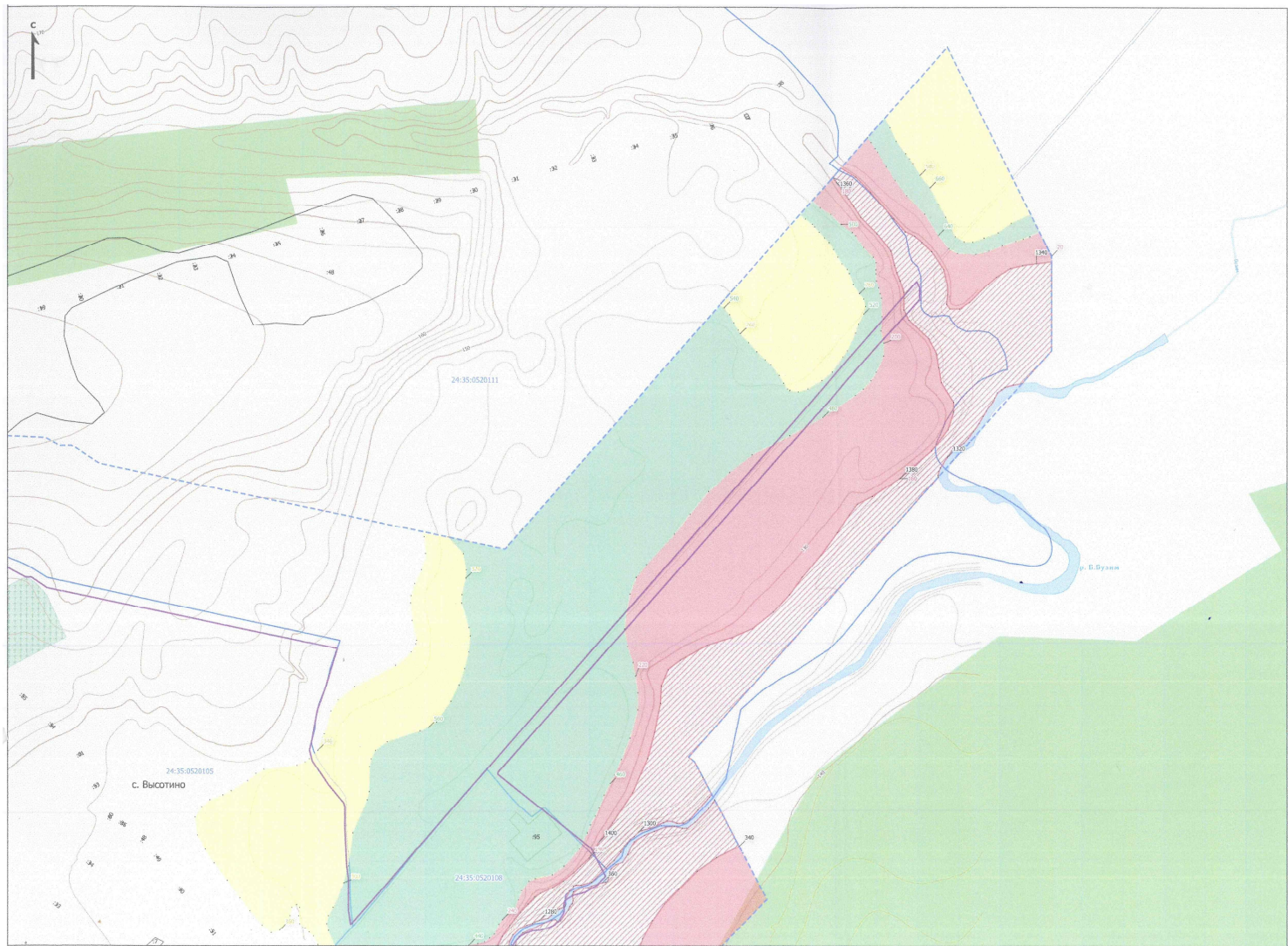
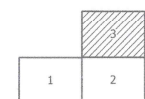


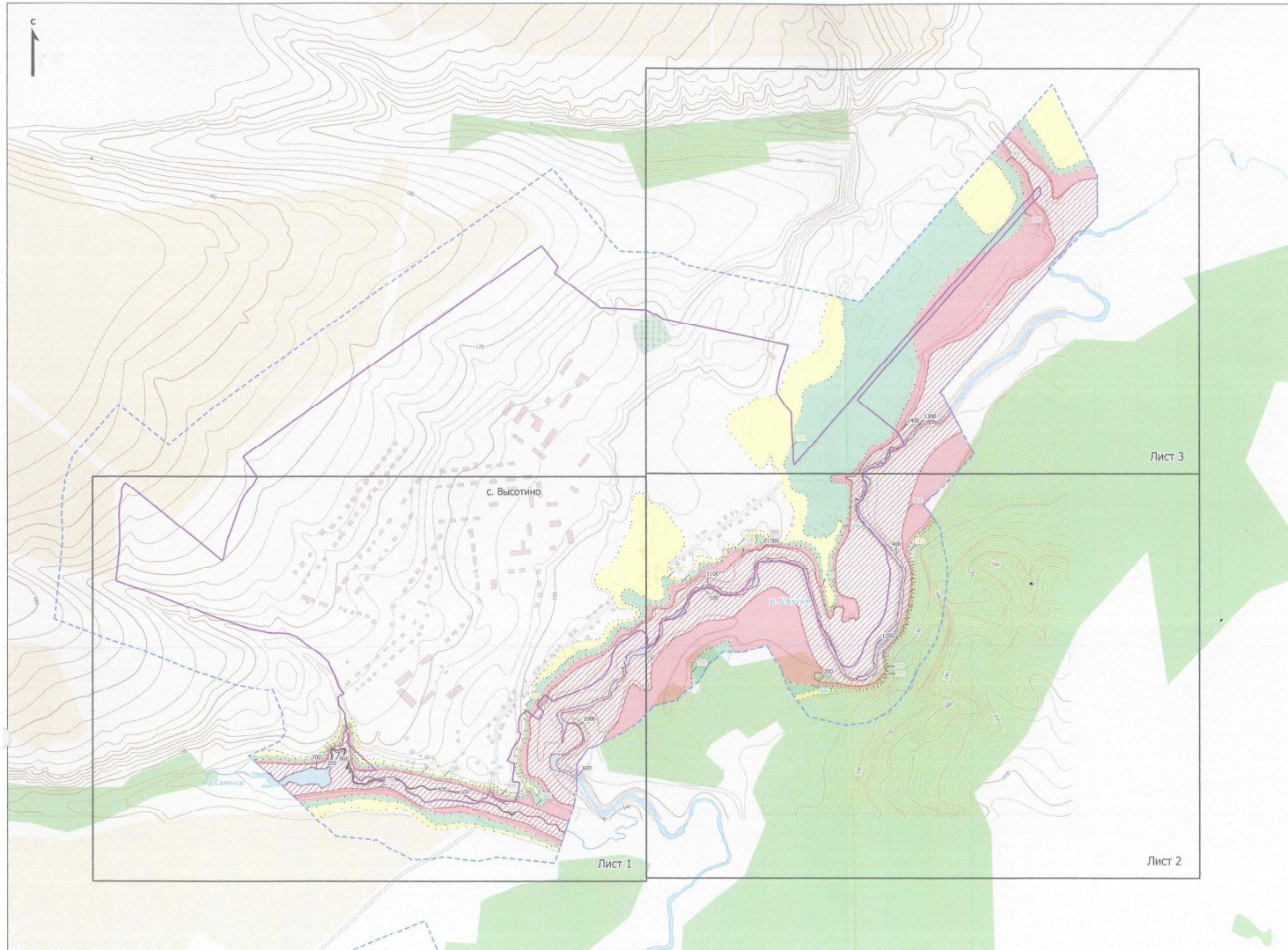
Схема расположения листов



Масштаб 1:6000

**Условные обозначения**

- зона затопления территорий, прилегающих к незарегулированным р. Б.Бузим, р. Самыса, затопляемых при паводках и лавоухах 1% обеспеченности с учетом фактически затопляемых территорий за предыдущие 100 лет наблюдений
- зона подтопления территорий, прилегающих к зоне затопления (территории сильного подтопления - при глубине залегания грунтовых вод менее 0,3 метра)
- зона подтопления территорий, прилегающих к зоне затопления (территории умеренного подтопления - при глубине залегания грунтовых вод от 0,3 - 0,7 до 1,2 - 2 метров от поверхности)
- зона подтопления территорий, прилегающих к зоне затопления (территории слабого подтопления - при глубине залегания грунтовых вод от 2 до 3 метров)
- водный объект
- граница населенного пункта
- граница перспективной застройки
- граница кадастрового квартала
- граница земельных участков, учтенных в ЕГРН
- Номер кадастрового квартала
- Обозначение земельных участков, учтенных в ЕГРН

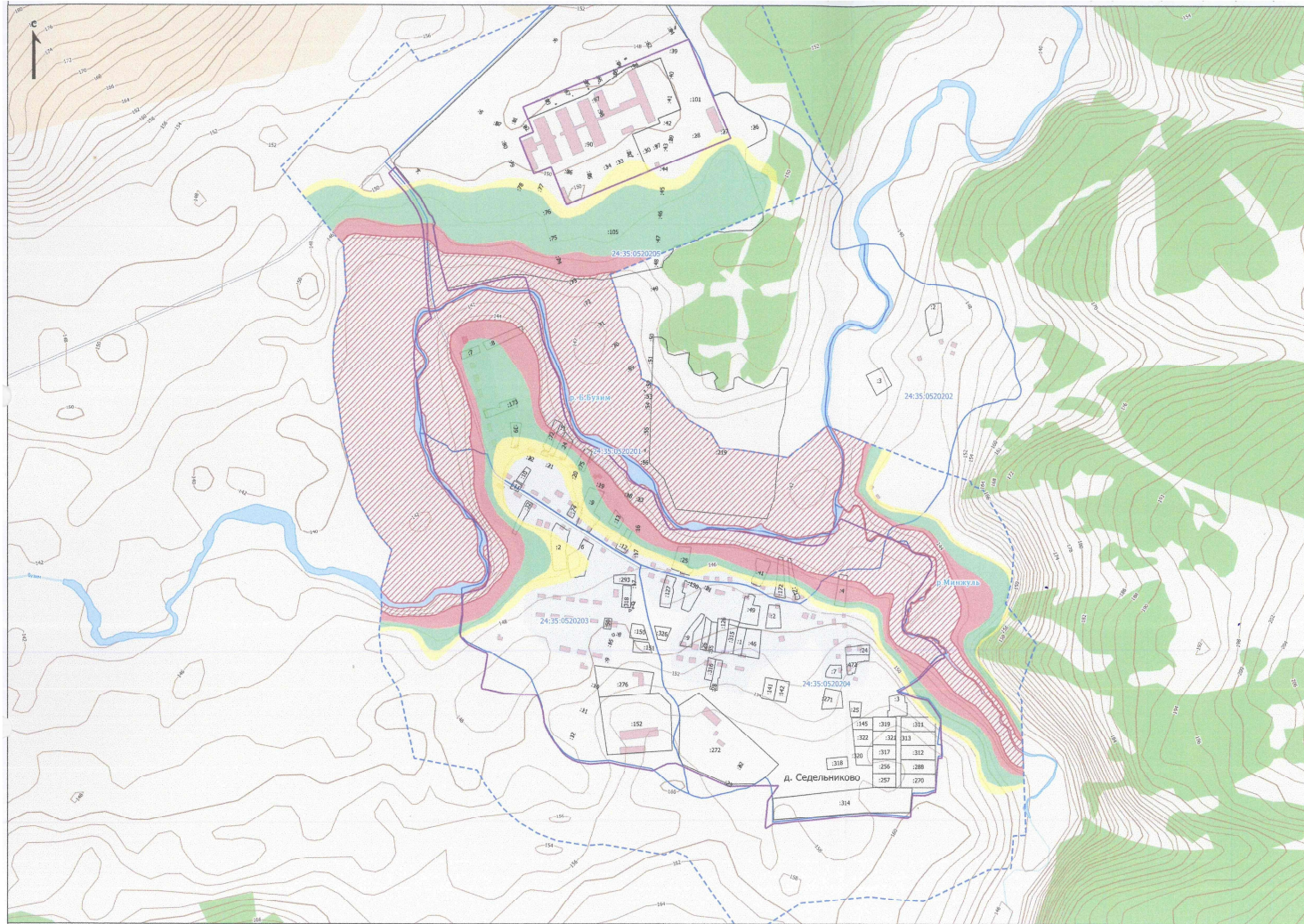


Масштаб 1:6000

**Условные обозначения**

- Зона затопления территорий, прилегающих к нерегулируемому р. Б.Бузим, р. Самыса, затопляемых при паводках и лавоках 1% обеспеченности с учетом фактически затопляемых территорий за предыдущие 100 лет наблюдений
- Зона подтопления территорий, прилегающих к зоне затопления (территории сильного подтопления - при глубине залегания грунтовых вод менее 0,3 метра)
- Зона подтопления территорий, прилегающих к зоне затопления (территории умеренного подтопления - при глубине залегания грунтовых вод от 0,3 - 0,7 до 1,2 - 2 метров от поверхности)
- Зона подтопления территорий, прилегающих к зоне затопления (территории слабого подтопления - при глубине залегания грунтовых вод от 2 до 3 метров)
- водный объект
- Граница населенного пункта
- граница перспективной застройки
- Граница кадастрового квартала
- Граница земельных участков, учтенных в ЕГРН
- Номер кадастрового квартала
- Обозначение земельных участков, учтенных в ЕГРН

		3
1		2



Масштаб 1:5000

**Условные обозначения**

- зона затопления территорий, прилегающих к нерегулируемым рекам Б.Бузуй, Минжуй, затопляемых при половодьях и паводках 1% обеспеченности с учетом фактически затопляемых территорий за предыдущие 100 лет наблюдений
- зона подтопления территорий, прилегающих к зоне затопления (территории сильного подтопления - при глубине залегания грунтовых вод менее 0,3 метра)
- зона подтопления территорий, прилегающих к зоне затопления (территории умеренного подтопления - при глубине залегания грунтовых вод от 0,3 - 0,7 до 1,2 - 2 метров от поверхности)
- зона подтопления территорий, прилегающих к зоне затопления (территории слабого подтопления - при глубине залегания грунтовых вод от 2 до 3 метров)
- водный объект
- граница населенного пункта
- граница перспективной застройки
- граница кадастрового квартала
- граница земельных участков, учтенных в ЕГРН
- Номер кадастрового квартала
- Обозначения земельных участков, учтенных в ЕГРН