

АДМИНИСТРАЦИЯ СУХОБУЗИМСКОГО РАЙОНА
КРАСНОЯРСКОГО КРАЯ

ПОСТАНОВЛЕНИЕ

« 30 » 12 2021

с. Сухобузимское

№ 1347-П

Об установлении публичного
сервитута

Руководствуясь ст. 3.3, ст. 3.6 Федерального закона от 21.10.2001 № 137-ФЗ «О введении в действие Земельного кодекса Российской Федерации», в соответствии со ст. 23, главой V.7 Земельного кодекса Российской Федерации, учитывая заявление об установлении публичного сервитута от ООО «Енисейский бриз» в лице Сергеева Е.В. от 12.11.2021 № 1148 ПОСТАНОВЛЯЮ:

1. Установить публичный сервитут с целью обеспечения прохода, проезда неограниченного круга лиц к земельному участку с кадастровым номером 24:35:0060187:495 в границах земельных участков 24:35:0060187:501, 24:35:0060187:493, 24:35:0060187:496 из земель населённых пунктов, общей площадью 3817,0 кв.м.

2. Утвердить границы публичного сервитута в границах, согласно прилагаемому описанию местоположения границ (схема прилагается).

3. Определить срок действия публичного сервитута со дня подписания настоящего постановления до 26.09.2026.

4. КУМИ Сухобузимского района направить решение об установлении публичного сервитута в УФС государственной регистрации, кадастра и картографии, в соответствии с Федеральным законом от 13.07.2015 № 218-ФЗ «О государственной регистрации недвижимости».

5. Публичный сервитут считается установленным со дня внесения сведений о нем в ЕГРН.

6. Контроль за исполнением настоящего постановления возложить на руководителя КУМИ Сухобузимского района.

7. Постановление вступает в силу со дня подписания.

Глава района



А.В. Алпацкий

УТВЕРЖДЕНА

от 30.12.2021 № 1347-17

СХЕМА

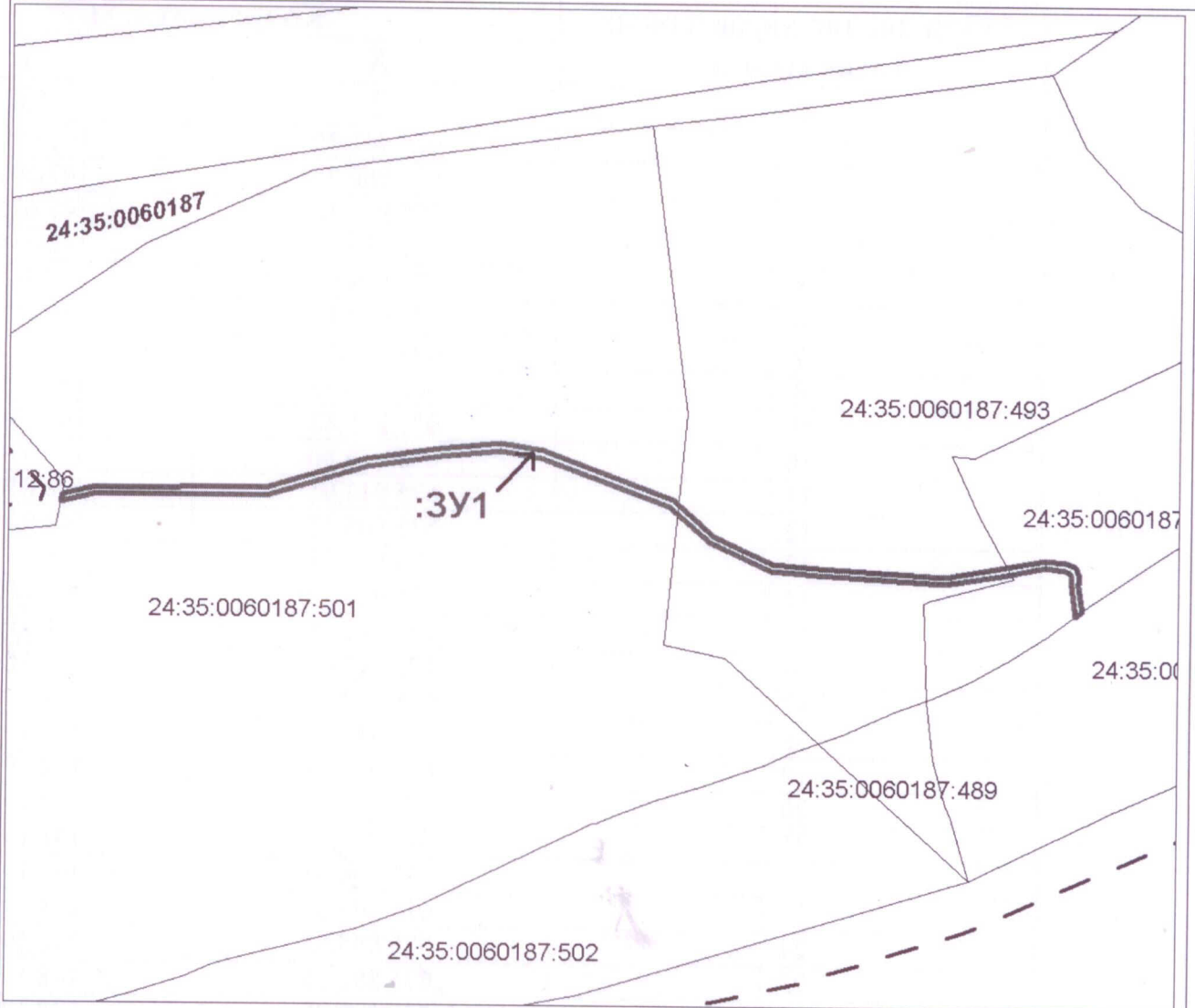
расположения земельного участка или земельных участков на
кадастровом плане территории

Условный номер земельного участка: -		
Площадь земельного участка: 3817 м ²		
Обозначение характерных точек границ	Координаты, м	
	X	Y
1	2	3
1	675 961,30	147 482,77
2	675 966,35	147 503,07
3	675 967,16	147 626,61
4	675 987,57	147 694,55
5	675 994,90	147 745,92
6	675 999,15	147 787,77
7	675 994,31	147 817,57
8	675 960,53	147 908,72
9	675 935,82	147 936,99
10	675 916,80	147 978,42
11	675 913,91	148 010,14
12	675 908,43	148 099,10
13	675 915,74	148 141,75
14	675 920,98	148 169,15
15	675 919,08	148 183,87
16	675 917,06	148 189,51
17	675 916,45	148 190,62
18	675 915,55	148 191,00
19	675 909,73	148 193,06
20	675 906,08	148 192,94
21	675 905,46	148 192,83
22	675 904,66	148 192,56
23	675 903,33	148 192,61
24	675 885,56	148 195,08
25	675 882,15	148 190,51
26	675 902,76	148 187,65
27	675 904,92	148 187,54
28	675 905,54	148 187,59
29	675 906,67	148 187,96
30	675 908,90	148 188,07
31	675 912,77	148 186,70
32	675 914,19	148 182,78
33	675 915,93	148 169,31
34	675 910,83	148 142,67
35	675 903,42	148 099,27
36	675 908,93	148 009,72
37	675 911,92	147 977,13
38	675 931,55	147 934,29
39	675 956,15	147 906,14

40	675 989,45	147 816,31
41	675 994,12	147 787,70
42	675 989,92	147 746,47
43	675 982,69	147 695,69
44	675 962,15	147 627,32
45	675 961,36	147 503,70
46	675 955,87	147 481,62
24	675 885,56	148 195,08
25	675 882,15	148 190,51
26	675 902,76	148 187,65
1	675 961,30	147 482,77

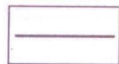
Система координат: МСК 167 (зона 4)

Квартал: 24:35:0060187

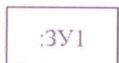


Масштаб 1:4000

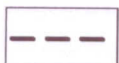
Условные обозначения:



Границы земельных участков, установленные (уточненные) при проведении кадастровых работ, отражающиеся в масштабе



Надписи вновь образованного земельного участка



Граница кадастрового квартала