



ВЕСТИ

СУХОБУЗИМСКОГО РАЙОНА

' 20

Распространяется
бесплатно

26 декабря 2016 года в зрительном зале Шилинского СДК по адресу: с.Шила ул.Ленина,75 администрацией Сухобузимского района проводятся публичные слушания по проекту межевания земельных участков для размещения линейного объекта автомобильной дороги с разрешенным использованием: общее пользование территории по адресу: Красноярский край, Сухобузимский район, д.Шестаково, по ул.Центральная, ул.Зеленая, ул.Лесная, ул.Дружбы, пер.Грибной.

С материалами данного проекта можно ознакомиться в отделе архитектуры и градостроительства администрации Сухобузимского района (каб.1-1), в периодическом печатном издании «Вести Сухобузимского района», на официальном сайте Сухобузимского района в сети Интернет по адресу: www.suhobuzimo.ru

С предложениями обращаться в администрацию Сухобузимского района по адресу: с.Сухобузимское, ул.Комсомольская,44, по телефону: 2-25-58.

АДМИНИСТРАЦИЯ СУХОБУЗИМСКОГО РАЙОНА
КРАСНОЯРСКОГО КРАЯ

ПОСТАНОВЛЕНИЕ

« 14 » 12 2016

с. Сухобузимское

№ 411 –п

О назначении публичных слушаний по проекту межевания земельных участков для размещения линейного объекта автомобильной дороги с разрешенным использованием: общее пользование территории по адресу: Красноярский край, Сухобузимский район, д.Шестаково, по ул.Центральная, ул.Зеленая, ул.Лесная, ул.Дружбы, пер.Грибной.

Руководствуясь статьями 14,15,28 Федерального закона от 06.10.2013 №131-ФЗ «Об общих принципах организации местного самоуправления в Российской Федерации», ст.46 Градостроительного кодекса Российской Федерации от 29.12.2004 №190-ФЗ, статьей 53 Устава Сухобузимского района, Положением с публичных слушаниях в Сухобузимском районе, утвержденными решением Сухобузимского районного Совета депутатов от 11 октября 2005 №8-3/55, на основании Закона Красноярского края от 15.10.2015 №9-3724 «О закреплении вопросов местного значения за сельскими поселениями Красноярского края», ПОСТАНОВЛЯЮ:

1. Назначить публичные слушания по проекту межевания земельных участков для размещения линейного объекта автомобильной дороги с разрешенным использованием: общее пользование территории по адресу: Красноярский край, Сухобузимский район, д.Шестаково, по ул.Центральная, ул.Зеленая, ул.Лесная, ул.Дружбы, пер.Грибной на 26 декабря 2016 года. Время проведения 15 часов .

2. Для ознакомления жителей района с проектом, выносимым на публичные слушания, опубликовать не позднее 16 декабря 2016 года в периодическом печатном издании «Вести Сухобузимского района» следующие материалы:

- информацию о предстоящих публичных слушаниях ;
- проект межевания земельных участков для размещения линейного объекта автомобильной дороги с разрешенным использованием: общее пользование территории по адресу: Красноярский край, Сухобузимский район, д.Шестаково, по ул.Центральная, ул.Зеленая, ул.Лесная, ул.Дружбы, пер.Грибной.

3. С целью эффективного участия граждан в публичных слушаниях проинформировать население о возможности подачи письменных предложений в администрацию Сухобузимского района по вопросу, внесенному на публичные слушания, для включения в протокол публичных слушаний до дня их проведения.

4. Рекомендовать Шилинскому сельсовету:

- направить в отдел архитектуры и градостроительства администрации Сухобузимского района презентационные материалы для проведения публичных

- обеспечить присутствие специалистов разработчиков проекта на публичных слушаниях для презентации проекта.

5. Утвердить организационный комитет по подготовке и проведению публичных слушаний в следующем составе:

Гильдерман Александр Викторович – заместитель главы района по обеспечению жизнедеятельности района, председательствующий публичных слушаний;

- Гусева Маргарита Владимировна – начальник отдела архитектуры и градостроительства администрации Сухобузимского района, секретарь публичных слушаний;

-Влиско Наталья Валерьевна – главный специалист Комитета по управлению муниципальным имуществом Сухобузимского района;

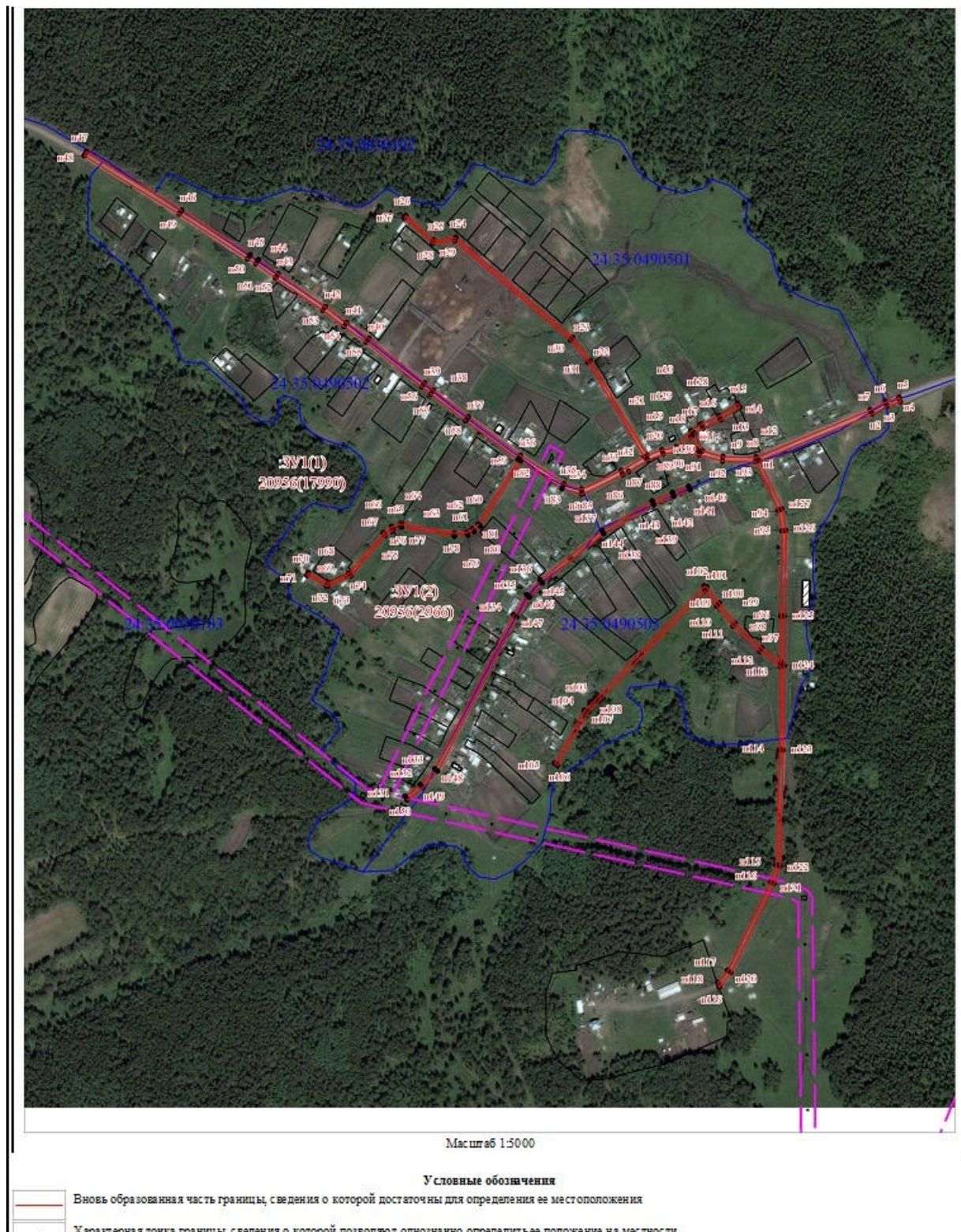
-Яковлева Ольга Николаевна – специалист первой категории отдела архитектуры и градостроительства администрации Сухобузимского района;

- Ермолаева Ирина Сергеевна – консультант-юрист районного Совета депутатов.

6. Контроль за выполнением настоящего постановления возложить на заместителя главы района по обеспечению жизнедеятельности района А.В. Гильдермана.

И.о. главы района

А.В.Алпацкий



1. Для размещения линейного объекта автомобильной дороги с разрешенным использованием: общее

пользование территории по адресу: Красноярский край, Сухобузимский район, д. Шестаково, по ул. Центральная, ул. Зеленая, ул. Лесная, ул. Дружбы, пер. Грибной	
-	
2. Количество земельных участков: Земельный участок является многоконтурным и состоит из 2-х контуров: ЗУ1(1), ЗУ1(2)	
1	
3. Сведения о заказчике работ по подготовке проекта межевания:	
Администрация Сухобузимского района Красноярского края	
<small>(фамилия, имя, отчество (при наличии отчества) физического лица, полное наименование юридического лица, органа местного самоуправления)</small>	
Глава Сухобузимского района Красноярского края	
Подпись _____ В.П.Влиско	Дата « ____ » _____ 2016г.
<i>Место для оттиска печати заказчика кадастровых работ</i>	
4. Сведения о кадастровом инженере:	
Фамилия, имя, отчество (при наличии отчества) <i>Догадаева Галина Алексеевна</i>	
№ квалификационного аттестата кадастрового инженера	<i>24-12-528</i>
Контактный телефон	<i>89135381176</i>
Почтовый адрес и адрес электронной почты, по которым осуществляется связь с кадастровым инженером	
<i>660030, г. Красноярск, ул. Ботаническая, д. 1 "Б", кв. 18</i>	
<i>Dogad1234@mail.ru</i>	
Сокращенное наименование юридического лица, если кадастровый инженер является работником юридического лица	
<i>ООО "ВостсибНИИгипрозем"</i>	
инженер-землеустроитель	
Подпись _____ Догадаева Г. А.	Дата « ____ » _____ 2016г.
<i>Место для оттиска печати кадастрового инженера</i>	
5. Проект межевания земельных участков утвержден:	
Подпись _____	Дата « ____ » _____ 2016г.

№ п/п	Разделы проекта межевания	Номера листов
1	2	3
1	Ошибка! Источник ссылки не найден.	3
2	Ошибка! Источник ссылки не найден.	5
3	Ошибка! Источник ссылки не найден.	6
4	Ошибка! Источник ссылки не найден.	17
5	Ошибка! Источник ссылки не найден.	Ошибка! Закладка не определена.
6	Приложение	-
7	Постановление "Об утверждении схемы расположения земельного участка на кадастровом плане территории д. Шестаково, в кадастровом квартале 24:35:0000000" №89 от 22.08.2016	-
8	Схема расположения земельного участка на кадастровом плане территории №б/н от 22.08.2016	-

Проект межевания земельных участков общего пользования выполнен в соответствии со следующими техническими и нормативно-правовыми документами:

1. Приказом Минэкономразвития РФ от 3 августа 2011 г. N 388 "Об утверждении требований к проекту межевания земельных участков";
2. Техническим заданием;
3. Градостроительным кодексом Российской Федерации от 29.12.2004г. № 190-ФЗ;
4. Земельным кодексом Российской Федерации от 25.10.2001г. № 136-ФЗ;
5. Федеральным законом от 06.10.2003г. № 131-ФЗ «Об общих принципах организации местного самоуправления в Российской Федерации»;
6. Правилами землепользования и застройки муниципального образования сельского поселения Шилинский сельсовет, утвержденные Решением сельского поселения Шилинский сельсовет №47 от 10.10.2013 и опубликованные в газете «Вестник органов местного самоуправления Шилинского сельсовета» №11 от 11.10.2013;
7. Федеральным законом от 24.07.2007 № 211-ФЗ «Л государственном кадастре недвижимости»;
8. Материалами, полученными в Управлении Росреестра по Красноярскому краю.

Проектируемая территория автомобильной дороги общего пользования расположена на территории д. Шестаково Шилинского сельсовета Сухобузимского района Красноярского края.

Дорожная сеть представлена дорогой с гравийным и щебенистым покрытием, проходящей с южной и восточной сторонам изыскиваемой площадки, полевыми и лесными дорогами, проходящими по территории объекта.

Адрес образуемого земельного участка для межевания: Красноярский край, Сухобузимский район,

д. Шестаково, по ул. Центральная, ул. Зеленая, ул. Лесная, ул. Дружбы, пер. Грибной.

Участок проходит по землям населенных пунктов. Данный участок после образования будет относиться согласно Приказ Министерства экономического развития РФ от 1 сентября 2014 г. № 540 "Об утверждении классификатора видов разрешенного использования земельных участков" к **общему пользованию территории**. Площадь земельного участка составляет 20 956 кв.м. Участок является многоконтурным и состоит из 2 контуров: (ЗУ 1(1) и ЗУ 1(2)).

Номер земельного участка	Площадь, кв.м.	Категория земель
--------------------------	----------------	------------------

прилегающие к ним земли общего пользования, рекреационные зоны, земли необходимые для развития населенных пунктов, районного земельного фонда и другие. Кроме того, имеется 384 тыс. гектаров лесопокрытой площади.

Район находится в глубокой континентальной зоне, на 56-м градусе северной широты и, соответственно, климат резко континентальный, с большими колебаниями температур. Зима чаще холодная и продолжительная, снег исчезает в конце апреля. Безморозный период обычно длится до 90 дней. Особенности климата проявляются не только в разнице максимальных температур летом и зимой, но и в резких переходах от одних времен года к другим, в многообразии погодных явлений. Бывали случаи, когда в январе шел дождь. По наблюдениям старожилов, подтвержденных данными метеорологов, климат в последние 30 лет заметно меняется, становится мягче.

Система мелких и более крупных рек довольно равномерно покрывает всю территорию района. Самая крупная река с многочисленными притоками – Енисей. Он протекает с юга на север через восточную часть земледельческой зоны. Ширина русла колеблется в пределах 650-1000 метров. Один из наиболее полноводных правобережных притоков – река Кан – протекает в юго-восточной части района на небольшом отрезке, до впадения в Енисей.

Перечень документов, использованных при подготовке проекта межевания		
№ п/п	Наименование документа	Реквизиты документа
1	2	3
1	Кадастровый план территории	№24/16-448243 от 16.06.2016
2	Кадастровый план территории	№24/16-448247 от 16.06.2016
3	Кадастровый план территории	№24/16-448270 от 16.06.2016
4	Кадастровый план территории	№24/16-461372 от 21.06.2016
5	Кадастровый план территории	№24/16-461384 от 21.06.2016
6	Постановление "Об утверждении схемы расположения земельного участка на кадастровом плане территории д. Шестаково, в кадастровом квартале 24:35:0000000"	№89 от 22.08.2016
7	Схема расположения земельного участка на кадастровом плане территории	№6/н от 22.08.2016
8	Муниципальный контракт	№17 от 15.04.2016
9	Решение Об утверждении правил землепользования и застройки на территории муниципального образования сельского поселения Шилинский сельсовет	№47 от 10.10.2013
10	Правила землепользования и застройки муниципального образования сельского поселения Шилинский сельсовет	№2012.04-12/23-ППЗ-ПЗ
11	"Вестник органов местного самоуправления Шилинского сельсовета"	№11 от 11.10.2013
12	Выписка координат геодезических пунктов	№225-сп от 14.03.2016

1. Список образуемых земельных участков:

№ п/п	Обозначение земельного участка	Площадь (P), м ²	Сведения о правообладателях	Сведения о правах
1	2	3	4	5
1	:ЗУ1	20956	-	-

2. Сведения о частях границ образуемых земельных участков:

Обозначение земельного участка :ЗУ1

Обозначение части границы		Горизонтальное проложение (S), м	Описание прохождения части границы
от т.	до т.		
1	2	3	4
:ЗУ1(1)			
н1	н2	169.46	-
н2	н3	23.16	-
н3	н4	19.48	-
н4	н5	6.00	-
н5	н6	19.75	-
н6	н7	23.83	-
н7	н8	171.21	-
н8	н9	46.34	-
н9	н10	29.91	-
н10	н11	25.35	-
н11	н12	13.54	-
н12	н13	27.22	-
н13	н14	31.49	-
н14	н15	6.00	-
н15	н16	30.83	-
н16	н17	28.24	-
н17	н18	15.73	-
н18	н19	29.38	-
н19	н20	21.01	-
н20	н21	22.20	-
н21	н22	118.06	-

2. Сведения о частях границ образуемых земельных участков:

Обозначение земельного участка :ЗУ1

Обозначение части границы		Горизонтальное проложение (S), м	Описание прохождения части границы
от т.	до т.		
н22	н23	39.95	-
н23	н24	210.69	-
н24	н25	31.12	-
н25	н26	50.48	-
н26	н27	4.01	-
н27	н28	52.32	-
н28	н29	31.05	-
н29	н30	209.12	-
н30	н31	38.63	-
н31	н32	148.41	-
н32	н33	37.56	-
н33	н34	60.41	-
н34	н35	25.61	-
н35	н36	71.92	-
н36	н37	88.97	-
н37	н38	60.32	-
н38	н39	15.50	-
н39	н40	97.93	-
н40	н41	37.55	-
н41	н42	36.65	-
н42	н43	79.19	-
н43	н44	33.42	-
н44	н45	13.39	-
н45	н46	112.70	-
н46	н47	154.25	-
н47	н48	5.99	-

2. Сведения о частях границ образуемых земельных участков:

Обозначение земельного участка :ЗУ1

Обозначение части границы		Горизонтальное проложение (S), м	Описание прохождения части границы
от т.	до т.		
н49	н50	112.74	-
н50	н51	13.20	-
н51	н52	33.31	-
н52	н53	79.09	-
н53	н54	36.71	-
н54	н55	37.35	-
н55	н56	97.86	-
н56	н57	15.55	-
н57	н58	60.47	-
н58	н59	89.69	-
н59	н60	102.96	-
н60	н61	10.16	-
н61	н62	8.50	-
н62	н63	17.47	-
н63	н64	74.96	-
н64	н65	0.90	-
н65	н66	13.54	-
н66	н67	14.54	-
н67	н68	71.85	-
н68	н69	32.77	-
н69	н70	29.85	-
н70	н71	4.01	-
н71	н72	30.79	-
н72	н73	1.70	-
н73	н74	34.55	-
н74	н75	72.38	-

2. Сведения о частях границ образуемых земельных участков:

Обозначение земельного участка :ЗУ1

Обозначение части границы		Горизонтальное проложение (S), м	Описание прохождения части границы
от т.	до т.		
н76	н77	12.41	-
н77	н78	75.05	-
н78	н79	18.70	-
н79	н80	9.82	-
н80	н81	11.16	-
н81	н82	103.72	-
н82	н83	68.55	-
н83	н84	27.61	-
н84	н85	2.10	-
н85	н86	61.64	-
н86	н87	9.07	-
н87	н88	30.77	-
н88	н89	23.10	-
н89	н90	20.84	-
н90	н91	30.07	-
н91	н92	33.58	-
н92	н93	46.39	-
н93	н94	72.22	-
н94	н95	27.76	-
н95	н96	114.18	-
н96	н97	61.32	-
н97	н98	32.04	-
н98	н99	49.73	-
н99	н100	35.10	-
н100	н101	28.31	-
н101	н102	2.89	-

2. Сведения о частях границ образуемых земельных участков:

Обозначение земельного участка :ЗУ1

Обозначение части границы		Горизонтальное проложение (S), м	Описание прохождения части границы
от т.	до т.		
н103	н104	22.94	-
н104	н105	81.78	-
н105	н106	5.00	-
н106	н107	82.73	-
н107	н108	20.61	-
н108	н109	208.85	-
н109	н110	26.18	-
н110	н111	34.89	-
н111	н112	50.60	-
н112	н113	35.59	-
н113	н114	111.09	-
н114	н115	153.64	-
н115	н116	24.11	-
н116	н117	132.32	-
н117	н118	21.38	-
н118	н119	6.25	-
н119	н120	25.14	-
н120	н121	133.39	-
н121	н122	24.98	-
н122	н123	154.54	-
н123	н124	112.42	-
н124	н125	66.18	-
н125	н126	114.64	-
н126	н127	28.88	-
н127	н1	71.86	-

2. Сведения о частях границ образуемых земельных участков:

Обозначение земельного участка :ЗУ1

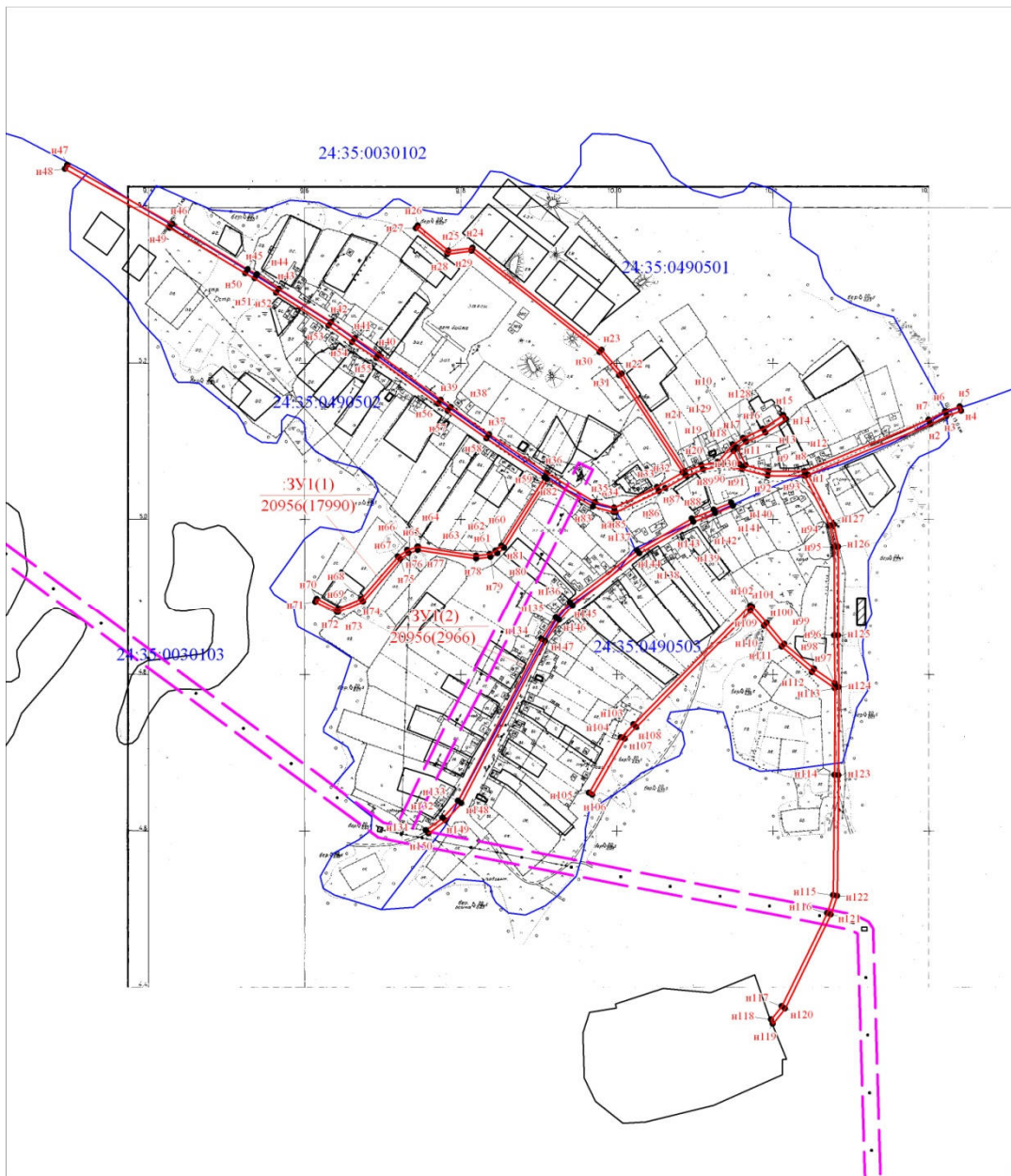
Обозначение части границы		Горизонтальное проложение (S), м	Описание прохождения части границы
от т.	до т.		
н129	н130	19.18	-
н130	н128	18.63	-
:ЗУ1(2)			
н131	н132	26.64	-
н132	н133	29.21	-
н133	н134	232.75	-
н134	н135	32.83	-
н135	н136	26.96	-
н136	н137	108.78	-
н137	н138	80.70	-
н138	н139	30.23	-
н139	н140	24.43	-
н140	н141	4.99	-
н141	н142	24.43	-
н142	н143	29.87	-
н143	н144	79.97	-
н144	н145	108.00	-
н145	н146	26.14	-
н146	н147	32.21	-
н147	н148	233.15	-
н148	н149	30.12	-
н149	н150	27.30	-
н150	н131	5.00	-

3. Сведения об образуемых частях образуемых земельных участков:

Обозначение земельного участка :ЗУ1

№ п/п	Обозначение части	Площадь (Р), м ²	Характеристика части (в том числе содержание ограничения (обременения) прав)
1	2	3	4
-	-	-	-

№ п/п	Кадастровый номер или обозначение земельного участка, для которого обеспечивается доступ	Кадастровый номер или обозначение земельного участка, посредством которого обеспечивается доступ
1	2	3
1	:ЗУ1(1)	земли общего пользования
2	:ЗУ1(2)	земли общего пользования



Условные обозначения

Вновь образованная часть границы, сведения о которой достаточны для определения ее местоположения

Условные обозначения

- Характерная точка границы, сведения о которой позволяют однозначно определить ее положение на местности
- Обозначение земельного участка
- Граница кадастрового квартала
- Обозначение кадастрового квартала

АДМИНИСТРАЦИЯ СУХОБУЗИМСКОГО РАЙОНА
КРАСНОЯРСКОГО КРАЯ

ПОСТАНОВЛЕНИЕ

12.12.2016 с. Сухобузимское № 404-п

О внесении изменений в постановление администрации Сухобузимского района от 18.12.2014 № 1061-п «Об утверждении Порядка предоставления и возврата субсидий из районного бюджета на компенсацию расходов юридическим лицам и индивидуальным предпринимателям осуществляющим пассажирские автомобильные перевозки по городским и внутрирайонным маршрутам Сухобузимского района в соответствии с муниципальной программой пассажирских перевозок»

В целях реализации пункта 6 части 1 статьи 15 Федерального Закона РФ от 06.10.2003 № 131-ФЗ «Об общих принципах организации местного самоуправления в Российской Федерации», руководствуясь статьей 42 Устава Сухобузимского района ПОСТАНОВЛЯЮ:

1. Внести в постановление администрации Сухобузимского района от 18.12.2014 № 1061-п «Об утверждении Порядка предоставления и возврата субсидий из районного бюджета на компенсацию расходов юридическим лицам и индивидуальным предпринимателям осуществляющим пассажирские автомобильные перевозки по городским и внутрирайонным маршрутам Сухобузимского района в соответствии с муниципальной программой пассажирских перевозок» следующие изменения:

- 1) В преамбуле слова: «пункта 7 части 1 статьи 14 и» исключить.
2. Контроль за исполнением постановления возложить на заместителя главы района по финансово-экономическим вопросам Т. А. Сошину.
3. Настоящее постановление вступает в силу в день, следующий за днем его официального опубликования.

И.о. главы района А.В. Алпацкий

АДМИНИСТРАЦИЯ СУХОБУЗИМСКОГО РАЙОНА
КРАСНОЯРСКОГО КРАЯ

ПОСТАНОВЛЕНИЕ

12.12.2016 с. Сухобузимское № 405-п

О внесении изменений в постановление администрации Сухобузимского района от 18.12.2014 № 1062-п «О Порядке установления нормативов субсидирования на компенсацию расходов юридическим лицам и индивидуальным предпринимателям, осуществляющим пассажирские автомобильные перевозки по городским и внутрирайонным маршрутам Сухобузимского района в соответствии с муниципальной программой пассажирских перевозок»

В целях реализации пункта 6 части 1 статьи 15 Федерального Закона РФ от 06.10.2003 № 131-ФЗ «Об общих принципах организации местного самоуправления в Российской Федерации», руководствуясь статьей 42 Устава Сухобузимского района ПОСТАНОВЛЯЮ:

4. Внести в постановление администрации Сухобузимского района от 18.12.2014 № 1062-п «О Порядке установления нормативов субсидирования на компенсацию расходов юридическим лицам и индивидуальным предпринимателям, осуществляющим пассажирские автомобильные перевозки по городским и внутрирайонным маршрутам Сухобузимского района в соответствии с муниципальной программой пассажирских перевозок» следующие изменения:

- 1) В преамбуле слова: «пункта 7 части 1 статьи 14 и» исключить.
- 2) В приложении к постановлению:
- пункт 1. изложить в следующей редакции:

«1. Порядок установления нормативов субсидирования на компенсацию расходов юридическим лицам и индивидуальным предпринимателям, осуществляющим пассажирские автомобильные перевозки по городским и внутрирайонным маршрутам Сухобузимского района в соответствии с муниципальной программой пассажирских перевозок (далее – Порядок) разработан в соответствии пунктом 6 части 1 статьи 15 Федерального Закона РФ от 06.10.2003 № 131-ФЗ «Об общих принципах организации местного самоуправления в Российской Федерации»

Периодическое печатное издание утверждено 19.04.2016

Федерации», Законом Красноярского края от 09.12.2010 № 11-5424 «О транспортном обслуживании населения и некоторых вопросах обеспечения безопасности дорожного движения в Красноярском крае» постановлением Правительства Красноярского края от 28.09.2012 № 492-п «Об утверждении Методики формирования тарифов на перевозки пассажиров и багажа автомобильным транспортом на территории Красноярского края», постановлением Правительства Красноярского края от 19.10.2016 № 531-п «Об установлении предельных тарифов на регулярные перевозки пассажиров и багажа автомобильным транспортом по муниципальным маршрутам регулярных перевозок городского сообщения на территории отдельных муниципальных образований Красноярского края и о внесении изменений в постановление Правительства Красноярского края от 29.04.2014 № 176-п «Об утверждении предельных тарифов на регулярные перевозки пассажиров и багажа автомобильным транспортом по городским маршрутам в отдельных муниципальных образованиях на территории Красноярского края», постановлением Правительства Красноярского края от 19.10.2016 № 532-п «Об утверждении предельных тарифов на регулярные перевозки пассажиров и багажа автомобильным транспортом по межмуниципальным и муниципальным маршрутам регулярных перевозок пригородного и междугородного сообщения на территории Красноярского края», решением районного Совета депутатов от 18.11.08 № 48-3/506 «О предоставлении субсидий на компенсацию расходов юридическим лицам и индивидуальным предпринимателям, осуществляющим пассажирские автомобильные перевозки по городским и внутрирайонным маршрутам Сухобузимского района», постановлением администрации Сухобузимского района от 18.12.2014 № 1061-п «Об утверждении Порядка предоставления и возврата субсидий из районного бюджета на компенсацию расходов юридическим лицам и индивидуальным предпринимателям, осуществляющим пассажирские автомобильные перевозки по городским и внутрирайонным маршрутам Сухобузимского района в соответствии с муниципальной программой пассажирских перевозок».

5. Контроль за исполнением постановления возложить на заместителя главы района по финансово-экономическим вопросам Т.А. Сошину.
6. Настоящее постановление вступает в силу в день, следующий за днем его официального опубликования.

И.о. главы района А.В. Алпацкий

АДМИНИСТРАЦИЯ СУХОБУЗИМСКОГО РАЙОНА
КРАСНОЯРСКОГО КРАЯ

ПОСТАНОВЛЕНИЕ

12.12.2016 г. Сухобузимское № 406-п

О внесении изменений в постановление администрации Сухобузимского района от 18.12.2014 № 1063-п «О создании межведомственной комиссии по установлению нормативов субсидирования на компенсацию расходов юридическим лицам и индивидуальным предпринимателям осуществляющим пассажирские автомобильные перевозки по городским и внутрирайонным маршрутам Сухобузимского района в соответствии с муниципальной программой пассажирских перевозок»

В целях реализации пункта 6 части 1 статьи 15 Федерального Закона РФ от 06.10.2003 № 131-ФЗ «Об общих принципах организации местного самоуправления в Российской Федерации», руководствуясь статьей 42 Устава Сухобузимского района ПОСТАНОВЛЯЮ:

7. Внести в постановление администрации Сухобузимского района от 18.12.2014 № 1063-п «О создании межведомственной комиссии по установлению нормативов субсидирования на компенсацию расходов юридическим лицам и индивидуальным предпринимателям осуществляющим пассажирские автомобильные перевозки по городским и внутрирайонным маршрутам Сухобузимского района в соответствии с муниципальной программой пассажирских перевозок» следующие изменения:

- 1) В преамбуле слова: «пункта 7 части 1 статьи 14 и» исключить.
- 2) Приложение № 1 к постановлению изложить в редакции согласно приложению 1 к настоящему постановлению.
- 3) В приложении № 2 к постановлению в пункте 4.1. раздела «4. Организация работы Комиссии» вместо слов: «первый заместитель главы администрации района» следует читать: «заместитель главы района».

8. Контроль за исполнением постановления возложить на заместителя главы района по финансово-экономическим вопросам Т.А. Сошину.
9. Настоящее постановление вступает в силу с момента подписания.

И.о. главы района А.В. Алпацкий

Состав

межведомственной комиссии по установлению нормативов субсидирования на компенсацию расходов юридическим лицам и индивидуальным предпринимателям, осуществляющим пассажирские автомобильные перевозки по городским и внутрирайонным маршрутам Сухобузимского района в соответствии с муниципальной программой пассажирских перевозок

Гильдерман Александр Викторович Тихтенко Сергей Анатольевич	заместитель главы района, председатель комиссии -начальник Отдела ЖКХ, строительства, транспорта администрации Сухобузимского района», заместитель председателя комиссии
Потанина Алла Петровна	-ведущий специалист по планово-экономическим вопросам финансового управления администрации района, секретарь комиссии

Члены комиссии:

Сошина Татьяна Александровна	-заместитель главы района по финансово-экономическим вопросам, руководитель финансового управления
Назарова Мария Васильевна	-специалист по правовым вопросам
Носова Светлана Борисовна	-руководитель управления социальной защиты населения администрации Сухобузимского района
Цых - главный специалист по планово- экономическим вопросам финансового Нина Александровна управления администрации района	

АДМИНИСТРАЦИЯ СУХОБУЗИМСКОГО РАЙОНА
КРАСНОЯРСКОГО КРАЯ

ПОСТАНОВЛЕНИЕ

15.11.2016 с. Сухобузимское № 375-п

О внесении изменений в постановление администрации Сухобузимского района от 15.07.2016 № 237-п «О порядке применения к муниципальным служащим администрации Сухобузимского района взысканий за несоблюдение ограничений и запретов, требований о предотвращении или об урегулировании конфликта интересов и неисполнении обязанностей, установленных в целях противодействия коррупции»

В соответствии с Законом Красноярского края от 24.04.2008 № 5-1565 «Об особенностях правового регулирования муниципальной службы в Красноярском крае», статьей 42 Устава Сухобузимского района, ПОСТАНОВЛЯЮ:

1. Внести в постановление администрации Сухобузимского района от 15.07.2016 № 237-п «О порядке применения к муниципальным служащим администрации Сухобузимского района взысканий за несоблюдение ограничений и запретов, требований о предотвращении или об урегулировании конфликта интересов и неисполнении обязанностей, установленных в целях противодействия коррупции» следующие изменения:

- 1) в пункте 3 Постановления слово «Решение» заменить словом «Постановление»;
- 2) в пункте 22 приложения к Постановлению слова «в течение трех рабочих дней со дня подписания правового акта» заменить словами «в течение пяти дней со дня издания соответствующего акта».
2. Контроль за исполнением настоящего постановления оставляю за собой.
3. Постановление вступает в силу в день, следующий за днем его опубликования.

Глава района В.П. Влиско

<p>Вести Сухобузимского района</p> <p>РЕШЕНИЕ Сухобузимского районного Совета депутатов Красноярского края от 19.04.2016 № 6-5/53, официальное опубликование 22.04.2016 в газете «Сельская жизнь» № 21 (10401) от 22.04.2016</p>	<p>УЧРЕДИТЕЛИ: Администрация Сухобузимского района Красноярского края ИНН 2435001356 КПП 243501001</p>	<p>Ответственный за выпуск и распространение: директор МКУ «Многофункциональная служба» Е.А. Каштункова Ответственный за опубликование: начальник общего отдела администрации Сухобузимского района С.А. Талерёнок</p>	<p>Отпечатано в Администрации Сухобузимского района, 663040, Красноярский край, Сухобузимский район, с. Сухобузимское, ул. Комсомольская, 44 ИНН 2435001356 КПП 243501001</p> <p>16.12.2016 21 стр. Тираж 500 экз.</p>
---	---	--	--